

FORTSCHRITT AUS TRADITION

Korimat KA 240 mit 240 Ltr.

Ausführungen: elektrisch, gasbeheizt, ölbeheizt

KORIMAT = KESSEL + AUTOKLAV

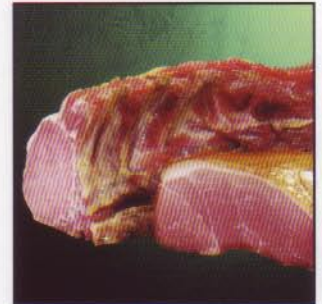
Qualität für Profis in Fleischerei • Gastronomie • Großküche

- Kessel Edelstahl Rostfrei 18/10
- Sicherheitsschnellverschluss
- direkt angebrachte und unmittelbar wirkende Elektro-Heizung
- hervorragende und damit energiesparende Rundum-Isolierung
- auf Wunsch fahrbar
- neue elektronische Steuerung
- vielfältige Steuerungsmöglichkeiten durch Vorgabe von:
 - Kesseltemperatur
 - Kerntemperatur
 - F-Wert
 - Kochzeit
 - Vorzeit
 - Deltakochung
- Datenrecorder

**MADE
IN
GERMANY**

CE geprüft

TÜV



Vakuum-Dämpfen



Rohwurst-Reifen



Druckgaren im Dampf



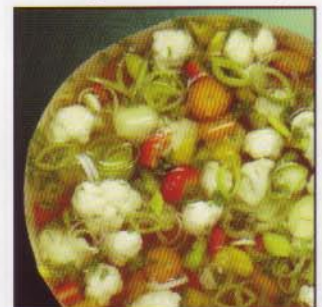
Datenrecorder
zum Aufzeichnen von
Sterilisationsprotokollen



Fettauslassen
ohne Rühren



Sterilisieren
von Konserven



Schnellkochen
von Suppen



KORIMAT